

1. HANE (inici) Nevâ'lı (TÂHİR) seyriyle →

1. Hâneye → Teslîme

TESLÎM Tâhir'li (inici Nevâ) → Beyâtî'li

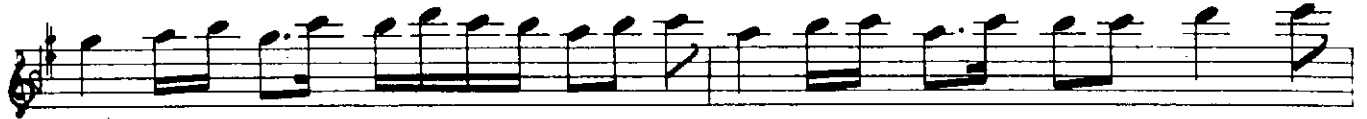
(son) ve sonuğa Bûelik'li KARAR)

2. HANE Fa(♯) Evîç'te Segâh'lı (EVİÇ) →

(yine) Tâhîr'li seyir →

ve Evîç'le 2. H. → Nişâbûr'la Teslîme)

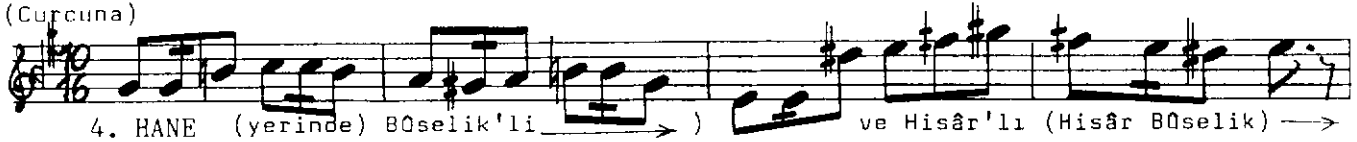
3. HANE (yerinde) Rast'lı -tize- → /..



→ ) Tâhîr ve Muhayyer ortak seyirle →



(Circuna)



4. HANE (yerinde) Bûselik'li → ) ve Hisâr'lı (Hisâr Bûselik) →



Şehnâz Bûselik'li seyirle →



VURULUŞ TABLOSU

